The logo for BLOC STAR features the word "BLOC" in black with an orange "B" and "STAR" in black with an orange "S". To the right, there is a vertical black bar with a small orange square at the top and a small orange square at the bottom.

**BLOC
STAR**

...et construire
bien isolé
devient un jeu
d'enfant !



Architecte : Carlos Ferrater



Brique Béton BlocStar Am90

Pose suivant [DTU 20-1](#) maçonnerie au mortier

Maçonnerie de type double mur extérieur & mur intérieur

Norme : NF P18-503 «Surfaces et parements de Béton »

Longueur **500 mm**, hauteur **50 mm** et épaisseur courante de **90 mm** et pose traditionnelle maçonnerie au joint de mortier. Permet la réalisation de façades en double mur non porteur pour une isolation par l'extérieur.

Cette brique béton permet de réaliser suivant le [DTU 20-1](#) des bâtiments du type des nombreuses références présentées sur notre site et dans les publications récentes.

Suivant le [DTU maçonnerie 20-1](#) murs doubles avec ou sans **ITE** (isolation par l'Extérieur) et agrafage des briques par 3 à 5 attaches / m². Démarrage du mur sur fondation ou rail de supportage.

Dispositions techniques

Particulières : pas de marquage des joints verticaux (assemblage vertical par emboîtements), module « double longueur » (500mm) pour une pose accélérée et un lignage horizontal renforcé.

Montage traditionnel :

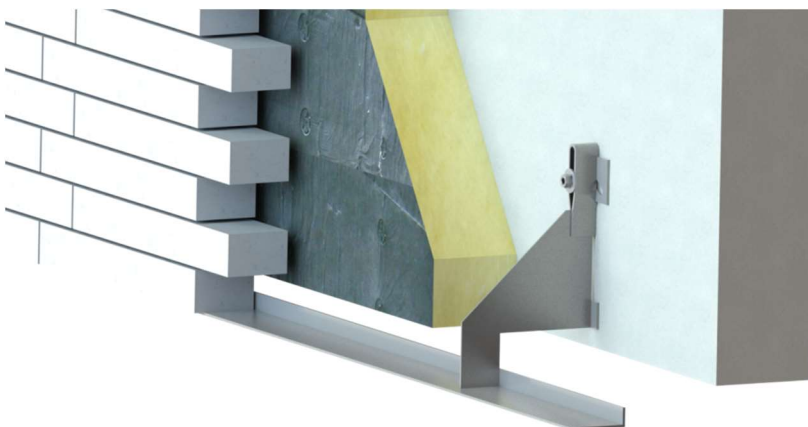
par mortier uniquement sur les joints horizontaux avec possibilités d'insertion d'armatures antisismiques 1 rang sur 4

Texture : Lisse, Moulée main, Grésée & Clivée



APPLICATIONS

[Murs intérieurs et extérieurs](#)



ISOLATION THPE+, BBC, etc...
cf. certificat ACERMI N° 08/003/501
POWERWALL $\lambda = 0,024$ W/(m.°K)
épaisseurs 120mm
R = 5,00 (m².°K)/W soit un U_{isol} < 0,20

Mortier de liaisonnement

La typologie du mortier de liaisonnement étant spécifique à composition de la typologie de briques retenue par la maîtrise d'œuvre. **Son choix sera impérativement effectué sur la base de la recommandation du fabricant de brique et ne pourra être différent de sa préconisation.**

Rail ou console de supportage

Les modules dimensionnels des briques prescrites étant spécifiques, **la désignation de la typologie des éléments de supportage sera effectuée sur la base de la recommandation du fabricant de brique et ne pourra être différente de sa préconisation.**

CARACTERISTIQUES / PERFORMANCES

Résistance caractéristique à la compression RC après 28 jours en N/mm² : **30 Mpa en parement lisse & grésé**

Résistance caractéristique à la compression RC après 28 jours en N/mm², **20 Mpa en parement clivé**

Absorption d'eau par immersion en g/m²/seconde : **4 g / m² / secondes**

Résistance au gel : **Aucun dégât apparent, Aucune perte de Masse**

Tolérance en :
longueur en mm : **-3 / +1**
largeur en mm : **-3 / +1**
hauteur en mm : **-1,5 / +1,5**
Les Briques clivées auront des variations d'assise pouvant aller jusqu'à 15 mm

Retrait et gonflement hygrométrique en mm/m : **0,38 mm/m**

MUR :

Résistance au feu (mur non porteur) en minutes : **90 mn**

Coefficient de conductivité thermique en W/(m.K) : **1 W/(m.K)**

Coefficient de résistance à la diffusion : **15**

MISE EN ŒUVRE

Nombre de pièce par m² : **33,34 Unités**

Volume net de mortier de montage en litres par m² : **25,2 Kg**

Poids de la brique en Kg : **5 Kg**

Poids du mur en brique en Kg/m² : **192 Kg**

Afin de garantir une homogénéité d'aspect sur la façade, il est requis de mélanger les briques issues de différentes palettes.

⇒ Les entreprises effectuant la mise en œuvre des maçonneries en Briques BlocStar doivent préalablement avoir reçu l'agrément BlocStar, étant un élément essentiel qui conditionne la validité et la prise en compte de tout bon de commande.

ELEMENTS NORMATIFS

Fiche normative : **NF 771-3**

Composition Béton : **Brique en Béton de Granulats (granulats courants et légers)**

*... et construire bien isolé,
devient un jeu d'enfant !*

