

Brique Béton BlocStar Am70

Pose maçonnée au mortier suivant A Tex de cas A n° 2518

Maçonnerie de type double mur extérieur & mur intérieur

Longueur **500 mm**, hauteur **50 mm** et épaisseur courante de **70 mm** et pose traditionnelle maçonnée au joint de mortier. Permet la réalisation de façades en double mur non porteur pour une isolation par l'extérieur.

Cette brique béton permet de réaliser des bâtiments du type des nombreuses références présentées sur notre site et dans les publications récentes.

Suivant son A Tex n° 2518, Murs doubles avec ou sans ITE (isolation par l'Extérieur) et agrafage des briques par 5 attaches / m².

Démarrage du mur sur fondation ou rail de supportage.

Dispositions techniques

Particulières : possibilité de ne pas marquer les joints verticaux, module « double longueur » (500mm) pour une pose accélérée et un lissage horizontal renforcé.

Montage traditionnel :

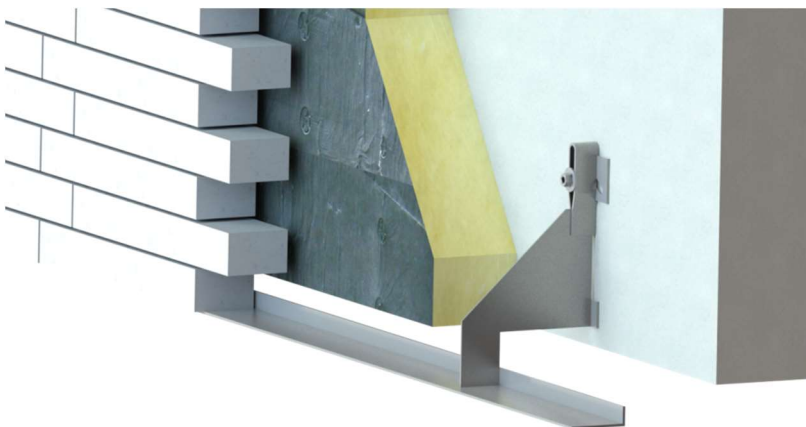
Par mortier uniquement sur les joints horizontaux.

Texture : Lisse, Moulée main, Grésée & Clivée



APPLICATIONS

Murs intérieurs et extérieurs



ISOLATION THPE+, BBC, etc...

cf. certificat ACERMI N° 08/003/501

POWERWALL $\lambda = 0,024 \text{ W/(m}\cdot\text{°K)}$

épaisseurs 120mm

$R = 5,00 \text{ (m}^2\cdot\text{°K)/W}$ soit un $U_{\text{isol}} < 0,20$

Mortier de liaisonnement

La typologie du mortier de liaisonnement étant spécifique à composition de la typologie de briques retenue par la maîtrise d'œuvre. **Son choix sera impérativement effectué sur la base de la recommandation du fabricant de brique et ne pourra être différent de sa préconisation.**

Rail ou console de supportage

Les modules dimensionnels des briques prescrites étant spécifiques, **la désignation de la typologie des éléments de supportage sera effectuée sur la base de la recommandation du fabricant de brique et ne pourra être différente de sa préconisation.**

CARACTERISTIQUES / PERFORMANCES

Résistance caractéristique à la compression RC après 28 jours en N/mm² : **20 Mpa en parement lisse & grésé**

Résistance caractéristique à la compression RC après 28 jours en N/mm² : **15 Mpa en parement Clivé**

Absorption d'eau par immersion en g/m²/seconde : **4 g / m² / secondes**

Résistance au gel : **Aucun dégât apparent, Aucune perte de Masse** ([Pv d'essai 2016 Cérif 5863](#))

Tolérance en :
longueur en mm : **-3 / +1**
largeur en mm : **-3 / +1**
hauteur en mm : **-1,5 / +1,5**
Les Briques clivées auront des variations d'assise pouvant aller jusqu'à 15 mm

Retrait et gonflement hygrométrique en mm/m : **0,38 mm/m**

MUR :

Résistance au feu (mur non porteur) en minutes : **90 mn**

Coefficient de conductivité thermique en W/(m.K) : **0,9 W/(m.K)**

Coefficient de résistance à la diffusion : **14**

MISE EN ŒUVRE

Nombre de pièce par m² : **33,34 Unités**

Volume net de mortier de montage en Kg par m² : **19,6 Kg (en joint de 10 mm d'épaisseur)**

Poids de la brique en Kg : **3,88 Kg**

Poids du mur en brique en Kg/m² : **147 Kg**

Afin de garantir une homogénéité d'aspect sur la façade, il est requis de mélanger les briques issues de différentes palettes.

➡ Les entreprises effectuant la mise en œuvre des maçonneries en Briques BlocStar doivent préalablement avoir reçu l'agrément du fournisseur, étant un élément essentiel qui conditionne la validité et la prise en compte de tout bon de commande.

ELEMENTS NORMATIFS

Fiche normative : **NF 771-3**

Composition Béton : **Brique en Béton de Granulats courants et légers**

*... et construire bien isolé,
devient un jeu d'enfant !*

