

...et construire
bien isolé
devient un jeu
d'enfant !



Architecte : Carlos

Isolation par l'extérieur et/ou par l'Intérieur suivant [DTU 20.1](#)

Longueur de 500 mm, épaisseur de 100 mm, hauteur de 66 mm (soit parement 58 mm + joint sec de 8mm)

Pose suivant [DTU 20.1](#)

Permet la réalisation de façades en double mur non porteur pour une isolation par l'extérieur ou par l'Intérieur.

Montage à sec des éléments coffrants et remplissage béton.

Finitions type **joint creux monté à sec sans mortier** –

même teinte architectonique de masse pour le parement + joint sec en creux.

Dispositions techniques particulières : pas de marquage des joints verticaux

(Assemblage par emboîtements), module « **double longueur** » (500 mm) pour une pose accélérée et un lissage horizontal renforcé.

Chaque palette est composée de 80 % de briques As100 standards et 20 % de briques As100 d'abouts pour 240 Briques As100 par palette

Afin de garantir une homogénéité d'aspect sur la façade, il est requis de mélanger les briques issues de différentes palettes.

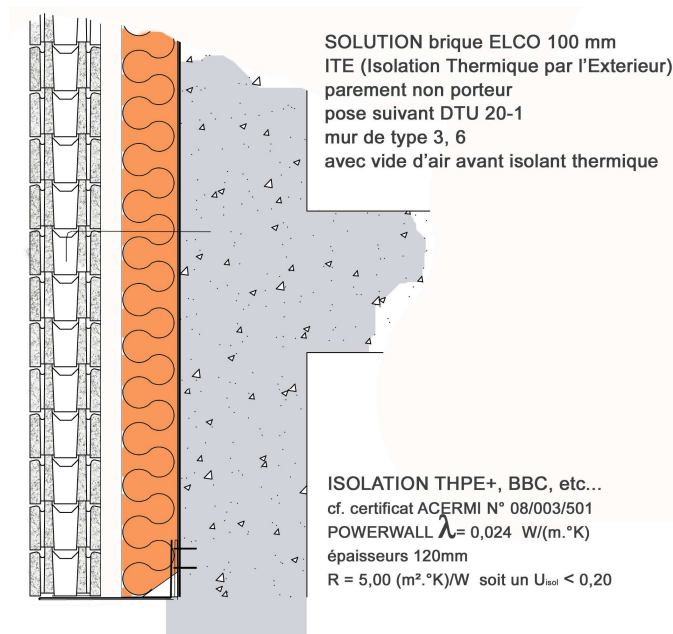


➡ Les entreprises effectuant la mise en œuvre des maçonneries en Briques BlocStar doivent préalablement avoir reçu l'agrément BlocStar, étant un élément essentiel qui conditionne la validité et la prise en compte de tout bon de commande.

APPLICATIONS

[Murs intérieurs et extérieurs](#)

En utilisation en Séparatifs intérieurs, elles apportent un niveau de performance acoustique qui les classe parmi les meilleurs correcteurs acoustiques du marché.



*... et construire bien isolé,
devient un jeu d'enfant !*

