

Brique Béton BlocStar Am70 - System 7

Pose maçonnée au mortier suivant [Avis technique en cours](#)

Maçonnerie de type double mur extérieur & mur intérieur

Étanchéité de type 3, 6

Norme : NF P18-503 « Surfaces et parements de Béton »

Utilisation en zone sismique avec armatures tous les 4 rangs

Longueur **500 mm**, hauteur **50 mm** et épaisseur courante de **70 mm** et pose traditionnelle maçonnée au joint de mortier. Permet la réalisation de façades en double mur non porteur pour une isolation par l'extérieur.

Cette brique béton permet de réaliser des bâtiments du type des nombreuses références présentées sur notre site et dans les publications récentes.

Suivant son Avis Technique en cours doubles murs de type 3 avec **ITE** (isolation par l'Extérieur) et agrafage des briques par 3 à 5 attaches / m². Démarrage du mur sur fondation ou rail de supportage.

Dispositions techniques

Particulières : pas de marquage des joints verticaux (assemblage vertical par emboîtements), module « double longueur » (500mm) pour une pose accélérée et un lissage horizontal renforcé.

Montage traditionnel :

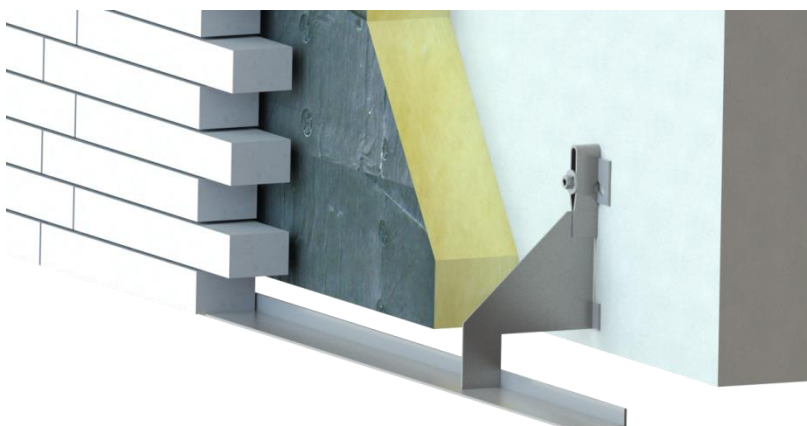
par mortier uniquement sur les joints horizontaux avec possibilités d'insertion d'armatures antisismiques 1 rang sur 4

Texture : Lisse, Moulée main, Grésée & Clivée



APPLICATIONS

[Murs intérieurs et extérieurs](#)



ISOLATION THPE+, BBC, etc...

cf. certificat ACERMI N° 08/003/501

POWERWALL $\lambda = 0,024$ W/(m.°K)

épaisseurs 120mm

R = 5,00 (m².°K)/W soit un U_{isol} < 0,20

CARACTERISTIQUES / PERFORMANCES

Résistance caractéristique à la compression Fbk après 28 jours en N/mm² : **28 N/mm²**

Absorption d'eau par immersion en g/m²/seconde : **0,4 g / m² / secondes**

Résistance au gel : **Aucun dégât apparent, Aucune perte de Masse** ([Pv d'essai 2016 Cérif 5863](#))

Tolérance en :
longueur en mm : **-3 / +1**
largeur en mm : **-3 / +1**
hauteur en mm : **-1,5 / +1,5**
Les Briques clivées auront des variations d'assise pouvant aller jusqu'à 15 mm

Retrait et gonflement hygrométrique en mm/m : **0,38 mm/m**

MUR :

Résistance au feu (mur non porteur) en minutes : **90 mn**

Coefficient de conductivité thermique en W/(m.K) : **0,9 W/(m.K)**

Coefficient de résistance à la diffusion : **14**

MISE EN ŒUVRE

Nombre de pièce par m² : **33,34 Unités**

Volume net de mortier de montage en Kg par m² : **21 Kg** (*en joint mince de 5 mm d'épaisseur*)

L'avis technique en cours requiert l'utilisation de mortier : spécifiquement préconisé par le Fabricant

Poids de la brique en Kg : **3,88 Kg**

Poids du mur en brique en Kg/m² : **147 Kg**

ELEMENTS NORMATIFS

Fiche normative : **NF 771-3**

Composition Béton : **Brique en Béton de Granulats (granulats courants et légers)**

*... et construire bien isolé,
devient un jeu d'enfant !*

