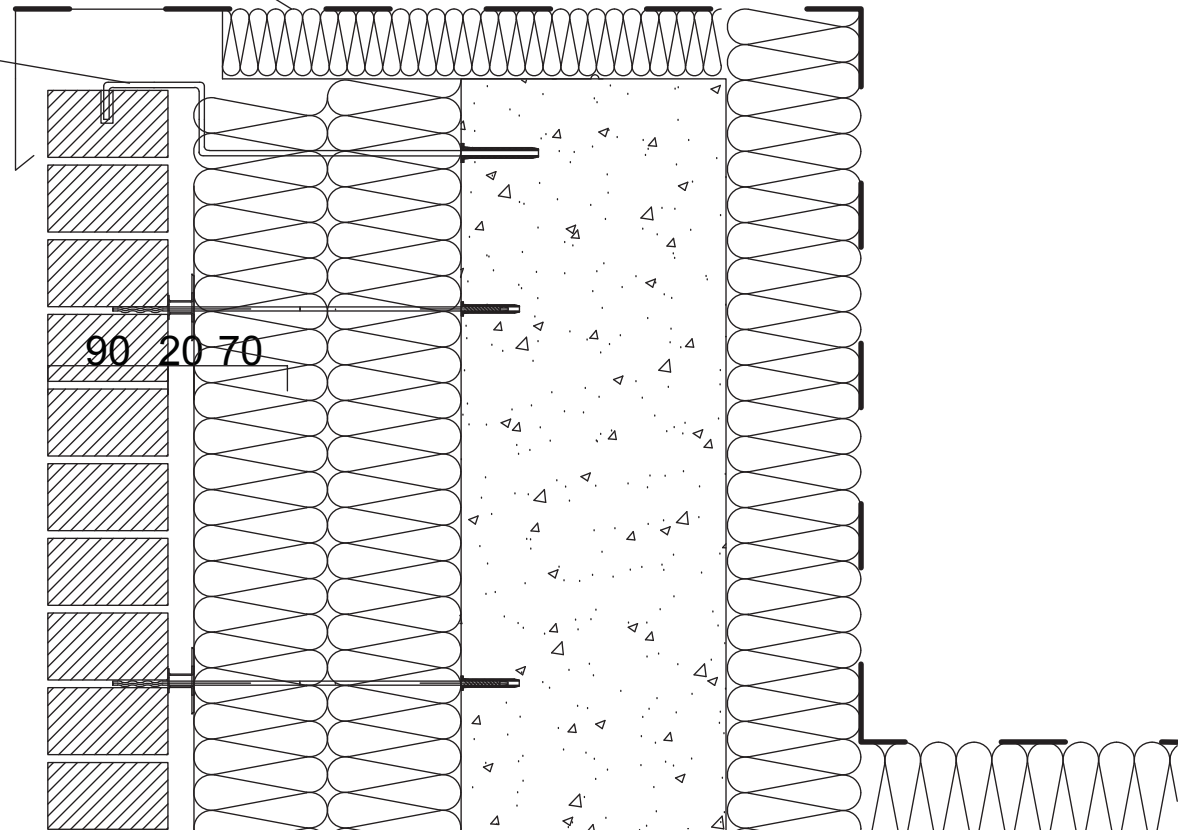


Couvertine (hors lot)

Tige acier Inox A4
sceller à la résine



Maîtrise d'oeuvre : nunc architectes savoie	Pont Eveque	Pôle enfance	Tête de mur	CHANTIER	
Maîtrise d'ouvrage: DEPARTEMENT DE L'ISERE VILLE DE PONT-EVEQUE VIENNAGGLO	Groupe Valentin		DETAIL	ECH: 1/4	Dec 2016