

...et construire
bien isolé
devient un jeu
d'enfant !



Ferrater

Architecte : Carlos

Brique As100 montée à joint sec

BRIQUE Béton
As100
montée à joint sec

isolation par l'extérieur et/ou par l'Intérieur
suivant [DTU 20.1](#)

Longueur de 500 mm, épaisseur de 100 mm, hauteur de 66 mm (soit parement 58 mm + joint sec de 8mm)

Pose suivant [DTU 20.1](#)

Permet la réalisation de façades en double mur non porteur pour une isolation par l'extérieur ou par l'Intérieur.

Montage à sec des éléments coffrants et remplissage béton.

Finitions type **joint creux monté à sec sans mortier** –

même teinte architectonique de masse pour le parement + joint sec en creux.

Dispositions techniques particulières : pas de marquage des joints verticaux

(Assemblage par emboîtements), module « **double longueur** » (500 mm) pour une pose accélérée et un lignage horizontal renforcé.

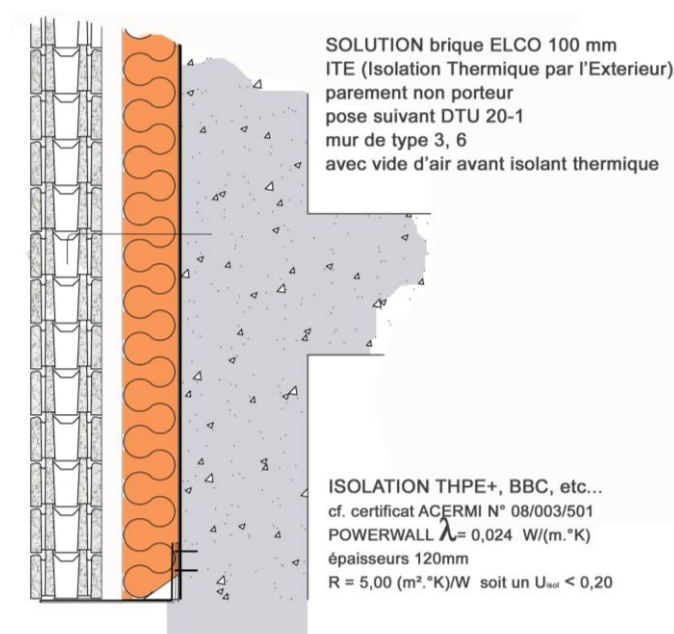
Chaque palette est composée de 80 % de briques As100 standards et 20 % de briques As100 d'abouts pour 240 Briques As100 par palette



APPLICATIONS

[Murs intérieurs et extérieurs](#)

En [utilisation en Séparatifs intérieurs](#), elles apportent un niveau de [performance acoustique](#) qui les classe parmi les [meilleurs correcteurs acoustiques](#) du marché.



*... et construire bien isolé,
devient un jeu d'enfant !*

