

...et construire  
bien isolé  
devient un jeu  
d'enfant !



Architecte : Carlos Ferrater



# Brique Béton BlocStar Am180

Pose suivant [DTU 20-1](#) maçonnerie au mortier

Maçonnerie de type double mur extérieur

Utilisation en zone sismique avec armatures tous les 4 rangs

Longueur **500 mm**, hauteur **50 mm** et Epaisseur courante de **180 mm** et pose traditionnelle maçonnerie au joint de mortier. Permet la réalisation de façades en double mur non porteur pour une isolation par l'extérieur.

Cette brique béton permet de réaliser suivant le [DTU 20-1](#) des bâtiments du type des nombreuses références présentées sur notre site et dans les publications récentes.

Suivant le [DTU maçonnerie 20-1](#) doubles murs avec ou sans **ITE** (isolation par l'Extérieur) et agrafage des briques par 3 à 5 attaches / m<sup>2</sup>. Démarrage du mur sur fondation ou rail de supportage.

**Texture** : Lisse ou Clivé

## APPLICATIONS

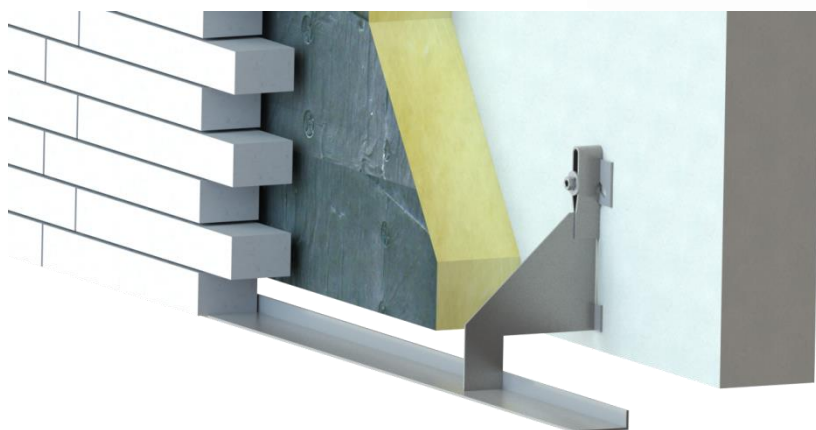
[Murs intérieurs et extérieurs](#)

### Dispositions techniques

**Particulières** : pas de marquage des joints verticaux (assemblage vertical par emboîtements), module « double longueur » (500mm) pour une pose accélérée et un lignage horizontal renforcé.

**Montage traditionnel** :

par mortier uniquement sur les joints horizontaux avec possibilités d'insertion d'armatures antisismiques 1 rang sur 4



ISOLATION THPE+, BBC, etc...  
cf. certificat ACERMI N° 08/003/501  
POWERWALL  $\lambda = 0,024 \text{ W/(m.}^\circ\text{K)}$   
épaisseurs 120mm  
R = 5,00 (m<sup>2</sup>.°K)/W soit un U<sub>isol</sub> < 0,20

La typologie du mortier de liaisonnement étant spécifique à composition de la typologie de briques retenue par la maîtrise d'œuvre. **Son choix sera impérativement effectué sur la base de la recommandation du fabricant de brique et ne pourra être différent de sa préconisation.**

### Rail ou console de supportage

Les modules dimensionnels des briques prescrites étant spécifiques, **la désignation de la typologie des éléments de supportage sera effectuée sur la base de la recommandation du fabricant de brique et ne pourra être différente de sa préconisation.**

## CARACTERISTIQUES / PERFORMANCES

Résistance caractéristique à la compression RC après 28 jours en N/mm<sup>2</sup> : **48 Mpa**

Absorption d'eau par immersion en g/m<sup>2</sup>/seconde : **4 g / m<sup>2</sup> / secondes**

Tolérance en :  
longueur en mm : **-3 / +1**  
largeur en mm : **-3 / +1**  
hauteur en mm : **-1,5 / +1,5**

Retrait et gonflement hygrométrique en mm/m : **0,38 mm/m**

## MISE EN ŒUVRE

Nombre de pièce par m<sup>2</sup> : **33,34 Unités**

Volume net de mortier de montage en litres par m<sup>2</sup> : **50,4 Kg**

Poids de la brique en Kg : **10 Kg**

Poids du mur en brique en Kg/m<sup>2</sup> : **383,8 Kg**

**Afin de garantir une homogénéité d'aspect sur la façade, il est requis de mélanger les briques issues de différentes palettes.**

## ELEMENTS NORMATIFS

Fiche normative : **NF 771-3**

Composition Béton : **Brique en Béton de Granulats Courants et légers**

*... et construire bien isolé,  
devient un jeu d'enfant !*

