The logo for 'BLOC STAR' is positioned in the top right corner. It features the word 'BLOC' in a bold, black, sans-serif font, with the letter 'B' highlighted in orange. Below it, the word 'STAR' is also in a bold, black, sans-serif font. To the right of the text are three geometric shapes: a black square at the top, an orange square in the middle, and a black vertical rectangle at the bottom, which ends in a small orange square.

**BLOC
STAR**

...et construire
bien isolé
devient un jeu
d'enfant !



Architecte : Carlos Ferrater



Brique Béton BlocStar Am90

Pose suivant [DTU 20-1](#) maçonnerie au mortier

Maçonnerie de type double mur extérieur & mur intérieur

Norme : NF P18-503 «Surfaces et parements de Béton »

Longueur **500 mm**, hauteur **50 mm** et épaisseur courante de **90 mm** et pose traditionnelle maçonnerie au joint de mortier. Permet la réalisation de façades en double mur non porteur pour une isolation par l'extérieur.

Cette brique béton permet de réaliser suivant le [DTU 20-1](#) des bâtiments du type des nombreuses références présentées sur notre site et dans les publications récentes.

Suivant le [DTU maçonnerie 20-1](#) murs doubles avec ou sans **ITE** (isolation par l'Extérieur) et agrafage des briques par 3 à 5 attaches / m². Démarrage du mur sur fondation ou rail de supportage.

Dispositions techniques

Particulières : pas de marquage des joints verticaux (assemblage vertical par emboîtements), module « double longueur » (500mm) pour une pose accélérée et un lignage horizontal renforcé.

Montage traditionnel :

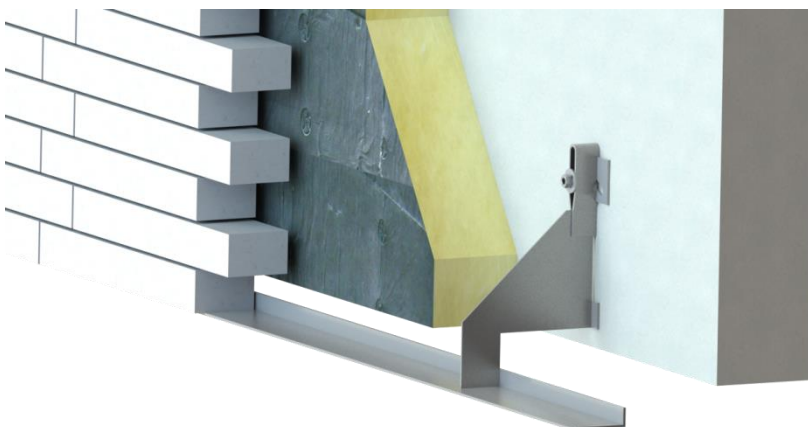
par mortier uniquement sur les joints horizontaux avec possibilités d'insertion d'armatures antisismiques 1 rang sur 4

Texture : Lisse, Moulée main, Grésée & Clivée



APPLICATIONS

[Murs intérieurs et extérieurs](#)



ISOLATION THPE+, BBC, etc...
cf. certificat ACERMI N° 08/003/501
POWERWALL $\lambda = 0,024$ W/(m.°K)
épaisseurs 120mm
R = 5,00 (m².°K)/W soit un U_{isol} < 0,20

Mortier de liaisonnement

La typologie du mortier de liaisonnement étant spécifique à composition de la typologie de briques retenue par la maîtrise d'œuvre. **Son choix sera impérativement effectué sur la base de la recommandation du fabricant de brique et ne pourra être différent de sa préconisation.**

Rail ou console de supportage

Les modules dimensionnels des briques prescrites étant spécifiques, **la désignation de la typologie des éléments de supportage sera effectuée sur la base de la recommandation du fabricant de brique et ne pourra être différente de sa préconisation.**

CARACTERISTIQUES / PERFORMANCES

Résistance caractéristique à la compression RC après 28 jours en N/mm² : **30 Mpa en parement lisse & grésé**

Résistance caractéristique à la compression RC après 28 jours en N/mm², **20 Mpa en parement clivé**

Absorption d'eau par immersion en g/m²/seconde : **4 g / m² / secondes**

Résistance au gel : **Aucun dégât apparent, Aucune perte de Masse**

Tolérance en :
longueur en mm : **-3 / +1**
largeur en mm : **-3 / +1**
hauteur en mm : **-1,5 / +1,5**
Les Briques clivées auront des variations d'assise pouvant aller jusqu'à 15 mm

Retrait et gonflement hygrométrique en mm/m : **0,38 mm/m**

MUR :

Résistance au feu (mur non porteur) en minutes : **90 mn**

Coefficient de conductivité thermique en W/(m.K) : **1 W/(m.K)**

Coefficient de résistance à la diffusion : **15**

MISE EN ŒUVRE

Nombre de pièce par m² : **33,34 Unités**

Volume net de mortier de montage en litres par m² : **25,2 Kg**

Poids de la brique en Kg : **5 Kg**

Poids du mur en brique en Kg/m² : **192 Kg**

Afin de garantir une homogénéité d'aspect sur la façade, il est requis de mélanger les briques issues de différentes palettes.

ELEMENTS NORMATIFS

Fiche normative : **NF 771-3**

Composition Béton : **Brique en Béton de Granulats (granulats courants et légers)**

*... et construire bien isolé,
devient un jeu d'enfant !*

